

Modèle A: **Couche tout-en-un à séchage rapide** ou **couche à poche** à des élastiques aux cuisses et au dos, des attaches velcro.
 Modèle B: **Couche préformée** faite d'un seul type de tissu, avec élastiques aux cuisses et au dos et finition à la surjeteuse ou au zigzag.
 Modèle C: **Couvre-couche imperméable** qui se porte par-dessus la couche prémoulée pour prévenir les fuites.

Chaque modèle est offert en 8 tailles, ce qui permet d'avoir une couche pratique, absorbante tout en minimisant le volume sous les vêtements. Les deux modèles de couches ont une attache pour lessive pour protéger les autres vêtements et éviter que les couches se prennent entre elles dans le lavage.

8 tailles / sizes

View A: Quick-dry all-in-one diaper or pocket diaper with insert. It has elastic at legs and back and hook and loop crossover tabs that allows a great fit for babies of all shapes.

View B: Fitted diaper that is made of one fabric. Hook and loop fasteners and elastic gathers at legs and back ensure a great leak-proof fit.

View C: Side-snap diaper cover that can be worn over the fitted diaper to make it a waterproof diapering solution.

All diapers are offered in 8 sizes for a nice trim look and have laundry tabs to protect other items in the laundry and avoid "diaper chains".

BÉBÉS - BABIES

Tailles Jolie - Jolie sizes

TABLEAU DE MESURES - MEASUREMENT CHART

| | P | N | 1M | 3M | 6M-9M | 12M-18M | 24M | 2T |
|--|-----------|-------------------------|------------------------|------------------------|----------------------------|--------------------------|---------------------------|---------------------------|
| Poids approximatif - Approximate Weight | lbs kg | 6 - 9 lbs 2,5 - 4 kg | 7 - 11 lbs 3 - 5 kg | 9 - 15 lbs 4 - 7 kg | 13 - 23 lbs 6 - 10,5 kg | 20 - 30 lbs 9 - 14 kg | 25 - 35 lbs 11 - 16 kg | 30 - 40 lbs 14 - 18 kg |

Quantité de tissu requise - Yardage

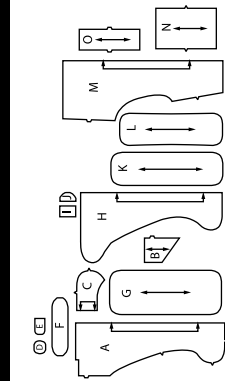
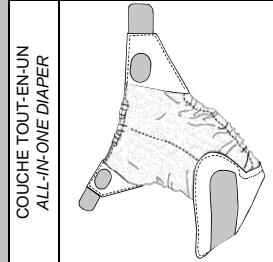
| | Largeur - Width | Quantité de tissu requise - Yardage | | | | | | | | | |
|----------|-----------------|-------------------------------------|--------------------------|--------------------------|--------------------------|--------------------------|--------------------------|--------------------------|--------------------------|--------------------------|--------------------------|
| | | 1 - 5 couches-diapers | 1 - 5 couches-diapers | 1 - 4 couches-diapers | 1 - 4 couches-diapers | 1 - 3 couches-diapers | 1 - 3 couches-diapers | 1 - 3 couches-diapers | 1 - 3 couches-diapers | | |
| A | 59" 150 cm | 1/2 0,50 | 5/8 0,55 | 5/8 0,60 | 5/8 0,60 | 1/2 0,50 | 5/8 0,55 | 5/8 0,60 | 5/8 0,60 | 3/4 0,65 | 3/4 0,65 |
| B | 45" 115 cm | 1 couche-diaper | 3/4 0,70 | 7/8 0,75 | 7/8 0,85 | 1 couche-diaper | 1 couche-diaper | 1 couche-diaper | 1 couche-diaper | 1 couche-diaper | 1 couche-diaper |
| C | 59" 150 cm | 1 - 4 couches-diapers | 1/2 0,45 | 1 - 3 couches-diapers | 1/2 0,45 | 1 - 3 couches-diapers | 1/2 0,45 | 1 - 3 couches-diapers | 5/8 0,55 | 1 - 3 couches-diapers | 1 - 3 couches-diapers |

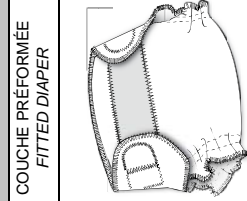
IMPORTANT

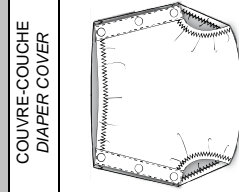
L'ajustement des couches dépend des tissus utilisés et de la morphologie de bébé. Par exemple, une couche doublée d'un polar épais sera plus serrée qu'une couche doublée d'un tissu plus mince. Faites une couche dans deux grandeurs près du poids du bébé pour vérifier l'ajustement et expérimentez différents tissus avant de faire votre trousses complète.

IMPORTANT

Diaper fit depends not only on the baby's shape, but also on the type of fabric you use. A diaper made with a stiff outer and thick fleece inner and stuffed with extra soakers will not have the same fit as a diaper made with thinner material. We recommend you make the two sizes closest to the baby's weight to see which one fits best and experience with different fabrics before making your complete diaper kit.

PIÈCES DU PATRON - PATTERN PIECES

MODÈLE A - VIEW A

 COUCHE À POCHES
POCKET DIAPER

MODÈLE B - VIEW B

 COUCHE PRÉFORMÉE
FITTED DIAPER

MODÈLE C - VIEW C

 COUVRE-COUCHE
DIAPER COVER

**MERCERIE (par couche)
NOTIONS (per diaper)**

| A / B | MERCERIE (par couche) NOTIONS (per diaper) | A / B / C |
|---|---|-----------|
| Velcro boucle 3,8 cm 1 1/2" Loop tape | Elastique 6 mm 1/4" Elastic | |
| 30 cm (12") | 1 m (40") | |
| Velcro crochet 3,8 cm 1 1/2" Hook tape | | C |
| 10 cm (4") | Boutons pression Snaps | |
| | 6 | |

Ce vêtement est cousu à 6 mm (1/4") du bord. - Stitch this garment 6 mm (1/4") from edge.

© Jeanne Binet 2009
Toute reproduction est interdite
Reproduction is forbidden

code de prix
price code

